

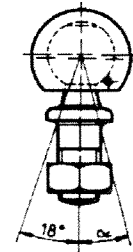
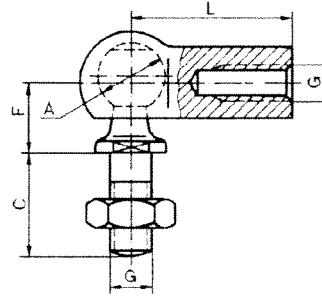
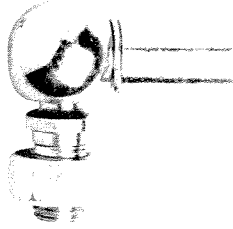
Winkelgelenk

Form CS

DIN 71802

Werkstoff

Stahl



verzinkt	blank	Größe	Gewinde G	A	C	F	L	stat. Belastung Zug u. Druck (N)	g
Bestell-Nr.	Bestell-Nr.								
T 17862	T 09418	8 - M 5	M 5	8	10	9	22	300	15
T 17627	T 09419	10 - M 6	M 6	10	12	11	25	700	25
T 17628	T 09420	13 - M 8	M 8	13	16	13	30	1500	53
T 17629	T 09421	16 - M 10	M 10	16	19	16	35	2000	104
T 25391	T 25384	16 - M 12	M 12	16	20	16	35	2000	104
T 17863	T 17626	19 - M 14 x 1.5	M 14 x 1.5	19	27	20	45	3000	220
T 69376	T 69378	19 - M 14 x 2.0	M 14 x 2	19	28	20	45	3000	221
T 64947	T 69380	19 - M 16	M 16	19	28	20	45	3000	312

Bemaßungen, wenn nicht anders angegeben in Millimeter (mm).

Hinweis:

Nirosta auf Anfrage.

Linksgewinde auf Anfrage.