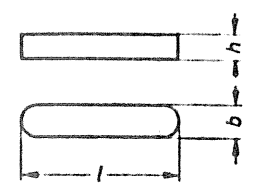
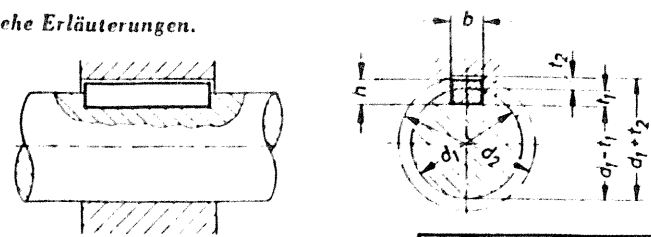
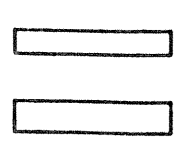


Zusammenhang mit einer in Vorbereitung befindlichen ISO-Empfehlung siehe Erläuterungen.

Form A rundstirnig<sup>1) 2)</sup>

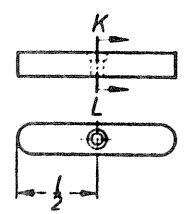


Form B geradstirnig<sup>1) 2)</sup>



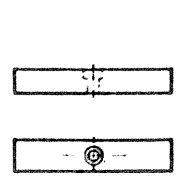
Form C rundstirnig

ab 8x7 mit Bohrung für 1 Halteschraube über der Stufenlinie

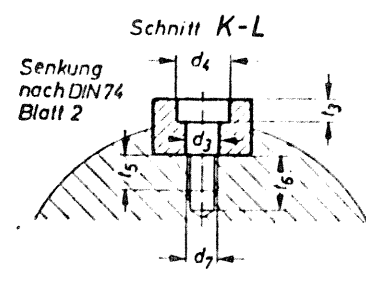


Form D geradstirnig

ab 8x7 mit Bohrung für 1 Halteschraube über der Stufenlinie

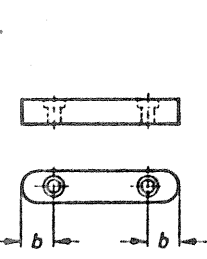


Bohrung für Halteschraube

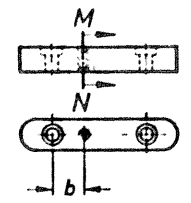


Form E rundstirnig mit Bohrungen für 2 Halteschrauben<sup>3)</sup> unter der Stufenlinie

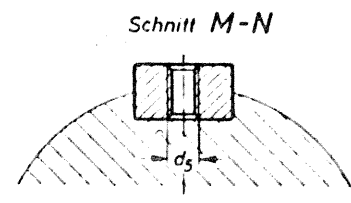
8x7 und 10x8



ab 12x8 zusätzlich mit Gewindebohrung für 1 oder 2 Abdrückschrauben

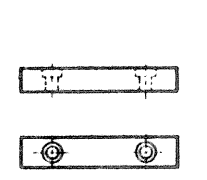


Bohrung für Abdrückschraube

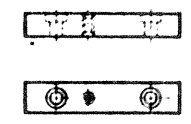


Form F geradstirnig mit Bohrungen für 2 Halteschrauben<sup>3)</sup> unter der Stufenlinie

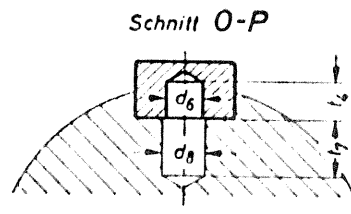
8x7 und 10x8



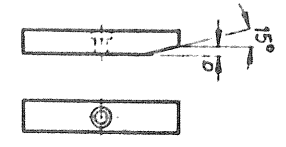
ab 12x8 zusätzlich mit Gewindebohrung für 1 oder 2 Abdrückschrauben



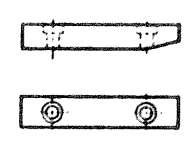
Bohrung für Spannhülse



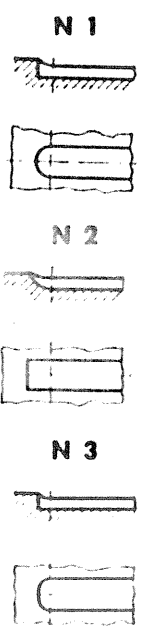
Form G geradstirnig mit Schrägung und Bohrung für 1 Halteschraube



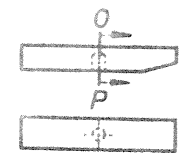
Form H geradstirnig mit Schrägung und Bohrungen für 2 Halteschrauben



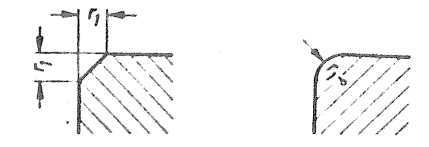
Nutformen für Wellen



Form J geradstirnig mit Schrägung und Bohrung für 1 Spannhülse



Kantenbrechung (allseitig) Schrägung (nach Wahl des Herstellers) Rundung



Rundung des Nutgrundes für Welle und Nabe



Mitnehmerverbindungen ohne Anzug  
Paßfedern Nuten  
hohe Form

DIN  
6885  
Blatt 1

Parallel keys, deep pattern, dimensions and application

Maße in mm

Table with columns for key width (b), height (h), length (l), and weight. It includes technical specifications for well diameters (d1-d7), groove diameters (d3, d4, d5, d6, d7), and chamfering/rounding (r1, r2). The weight table is for Form B at 7.85 kg/dm³.

Bezeichnung einer Paßfeder Form A, von Breite b = 12 mm, Höhe h = 8 mm und Länge l = 56 mm:  
Paßfeder A 12 x 8 x 56 DIN 6885

Werkstoff und 1) bis 10) siehe Seite 2  
Fortsetzung Seite 2  
Erläuterungen Seite 3

Arbeitsausschuß Keile im Deutschen Normenausschuß (DNA)